

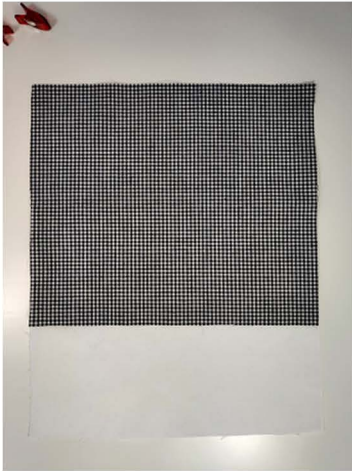
Maak een mondmasker  
Recht model  
-vastgemaakt achter het hoofd-  
-elastiek bovenaan en lint onderaan-

Benodigheden:

- 2 verschillende stukken stof van 23cm x 20cm
- 1 kookvaste elastiek (ong. 10mm breed) van 33 cm
- 2 linten (keeperband of biaislint) van 40 à 45 cm
- naaimachine, naaigaren en kopselden

Werkwijze:

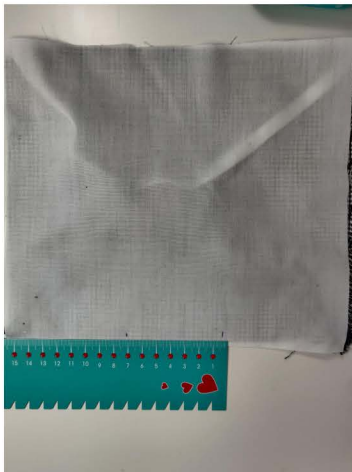
Knip 2 stukken stof van 23cm breed en 20cm hoog



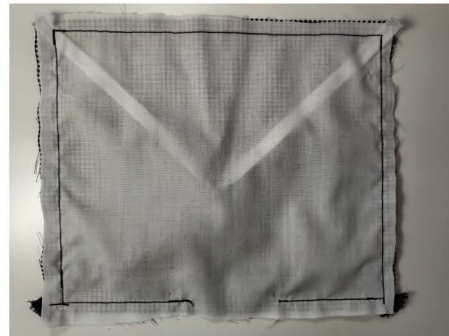
Leg de stof voor de buitenkant met de goede kant naar boven. Prik met een speld de elastiek vast in de bovenhoeken (zorg dat hij niet gedraaid is) en prik in elke onderhoek een lint vast. Leg de stof voor de binnenkant er op met de goede kant naar beneden. De buitenkanten liggen dus naar elkaar toe.



Markeer onderaan in het midden een stukje van ong. 7 cm, dat is de opening.



Naai helemaal rondom, op ongeveer 1 cm van de rand, maar laat onderaan dus een stukje van 7cm open. Zorg dat je enkel in de hoeken over de elastiek en lint stikt. Ga even voor en achteruit erover zodat ze stevig vast zitten.



Draai het masker via de opening binnenste buiten. Trek de linten en elastiek goed naar buiten.



Maak drie plooien in het masker, van elk ongeveer 1 cm. Zet de plooien aan beide kanten vast met een speld of klem of strijk er even over.



Naai nu helemaal rond, dicht bij rand, maar niet over de opening onderaan.



Het mondmasker is klaar. Via de opening onderaan kan je nog een extra filter plaatsen.



happy handwerk